

R. H. 20

**INTERMEDIATE (IPC)
GROUP II - PAPER 7
INFORMATION TECHNOLOGY
& STRATEGIC MANAGEMENT**

NOV 2018

Roll No.

Total No. of Questions – 14

Total No. of Printed Pages – 12

Time Allowed – 3 Hours

Maximum Marks – 100

VTP-H

Answers to questions are to be given only in English except in the case of candidates who have opted for Hindi Medium. If a candidate who has not opted for Hindi Medium, his/her answers in Hindi will not be valued.

Answer to Section A and B should be given in separate sets of answer books.

SECTION – A

(Marks : 50)

Question No. 1 is compulsory.

Answer any five questions from the rest.

- | | Marks |
|---|--------------------|
| 1. Answer the following in brief : | 5×2
=10 |
| (a) What are limitations of using a Decision Tree ? | |
| (b) Distinguish between 'Resilience' and 'Contention'. | |
| (c) Distinguish between 'Message Authentication' and 'Message Integrity'. | |
| (d) Distinguish between CRM and SRM. | |
| (e) Distinguish between cloud service models – SaaS and PaaS. | |

VTP-H

P.T.O.

(2)

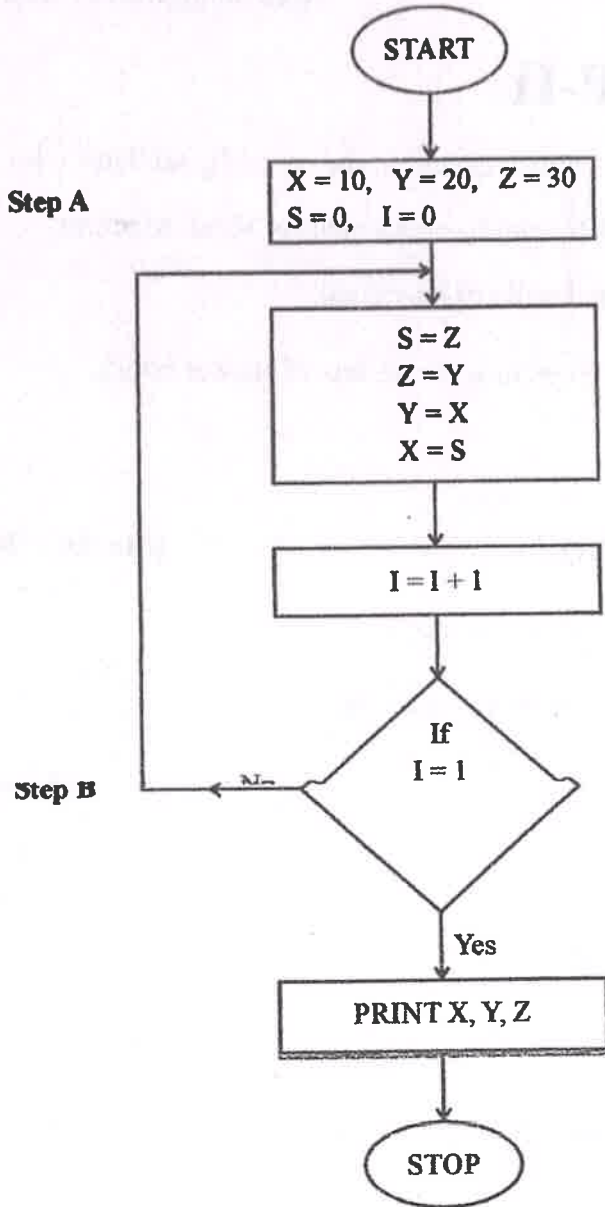
VTP-H

Marks

2. Consider the following flow chart :

4×2

=8



- (a) What is the output of the flow chart ?
- (b) In Step-B, put $I=3$ in place of $I = 1$; what will be output then ?
- (c) In Step-B, put $I=6$ in place of $I = 1$; what will be the output then ?
- (d) In the given flow-chart, replace $I = 0$ by $I = 1$ at step A, what will be the output ?

VTP-H

(3)

VTP-H

Marks

3. (a) What are (i) unstructured and (ii) structured network security threats ? Discuss. **4**
- (b) Which of the following network(s) considers connectivity to a certain central unit ? **1+3 =4**
- (i) Mesh Network
- (ii) Ring Network
- (iii) Star Network
- Write three advantages of such network.
4. (a) Discuss in brief the two major approaches of establishing 'access controls'. **4**
- (b) List out various Information System Resources and their corresponding products. **4**
5. (a) What are benefits of pursuing Business Process Automation ? List any eight. **4**
- (b) What adequate controls related to data processing should be enforced through the front end application system to have consistency in the control process ? Discuss any four. **4**
6. (a) Explain the concept of mobile computing. Also, mention its components. **1+3 =4**
- (b) Discuss six major advantages and two disadvantages of a DBMS. **3+1 =4**
7. Write short notes on any **four** of the following : **4×2 =8**
- (a) 'Top-down commitment, Bottom-up Execution' in BPM.
- (b) 'Memory Management' by Operating System.
- (c) Any four risks involved in e-commerce.
- (d) Is 'Electronic cheque' superior to the 'paper cheque' ?
- (e) 'Resource balancing' as benefit of Grid computing.

VTP-H

P.T.O.

(4)

VTP-H

Marks

SECTION – B

(Marks : 50)

Question No. 8 is compulsory.

Answer any five questions from the rest.

8. (a) What are the key characteristics of a global company ? Explain. 3
- (b) Discuss the responsibilities of a functional manager. 3
- (c) "Strategy is partly proactive and partly reactive." Do you agree with statement ? Give reasons for your answer. 3
- (d) "A network structure is suited to unstable environment." Elucidate this statement. 3
- (e) Discuss the challenges faced by public sector units while designing for their organisations. 3
9. (a) State with reasons which of the following statement is correct or incorrect : 2×2 =4
- (i) Performance appraisal is a tool to identify the deficiencies in employees.
- (ii) Successful strategy formulation guarantee successful strategy implementation.
- (b) Explain the various categories in which generic business process of a firm requires redesigning. 3

VTP-H

(5)

VTP-H

Marks

10. Explain the different stages of the Product Life Cycle (PLC) and its significance in a portfolio diagnosis. 7
11. (a) As a Manager, which factors will you need to consider for environmental scanning? 4
- (b) Why environmental analysis is needed in a Business Organisation? 3
12. (a) You are a Manager of a firm and you have to raise funds for a business project. From which sources you will raise the funds? 4
- (b) How does Total Quality Management facilitate value addition in an organisation? 3
13. Distinguish between the following :
- (a) Market Development and Product Development under Ansoff's Product Market Growth Matrix. 4
- (b) Concentric Diversification and Conglomerate Diversification. 3

VTP-H

P.T.O.

(6)

VTP-H

Marks

14. Write a short note on the following :

(a) Basic features of grand strategies.

4

(b) Merger and Acquisition Strategy.

3

OR

Responsibilities of strategic leader.

3

VTP-H

(7)

VTP-H

Marks

(Hindi Version)

उन परीक्षार्थियों को छोड़कर जिन्होंने हिन्दी माध्यम चुना है, प्रश्नों के उत्तर केवल अंग्रेजी में ही देने हैं।

वह परीक्षार्थी जिसने हिन्दी माध्यम नहीं चुना है, यदि हिन्दी में उत्तर देता है,

तो उसके हिन्दी में दिये गये उत्तरों का मूल्यांकन नहीं होगा।

भाग-अ और भाग-ब के उत्तर अलग-अलग उत्तर-पुस्तिकाओं में दीजिए।

भाग-अ

(Marks : 50)

प्रश्न संख्या 1 अनिवार्य है।

शेष में से किन्हीं पाँच प्रश्नों के उत्तर दीजिए।

Marks

1. निम्नलिखित प्रश्नों के उत्तर संक्षेप में दीजिए :

5×2
=10

(a) 'निर्णयन वृक्ष' उपयोग की क्या सीमाएँ हैं ?

(b) 'रेसीलेन्स' (Resilience) और 'कन्टेन्शन' (Contention) में अन्तर कीजिए।

(c) 'संदेश अधिकृत होना' (Message Authentication) और 'सन्देश प्रामाणिकता' (Message Integrity) में अन्तर कीजिए।

(d) CRM तथा SCM के बीच अन्तर कीजिए।

(e) क्लाउड सर्विस मोडल्स-SaaS तथा PaaS में अन्तर कीजिए।

VTP-H

P.T.O.

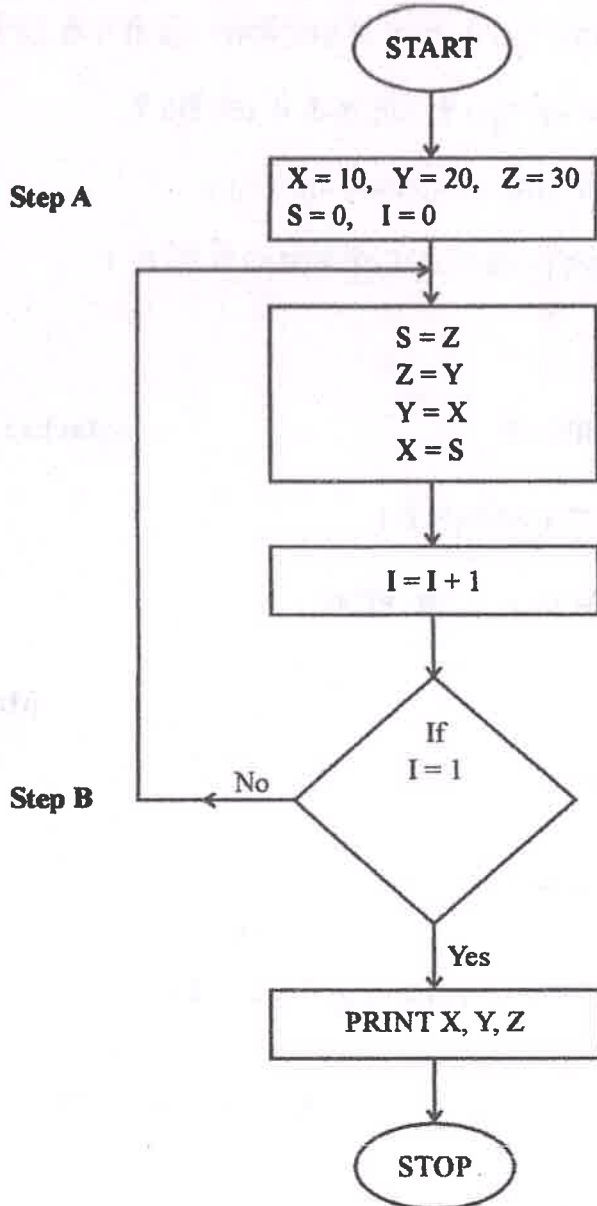
(8)

VTP-H

Marks

2. दिये गये फ्लो चार्ट के लिए निम्न प्रश्नों का उत्तर दीजिए :

4×2
=8



- फ्लो चार्ट का output लिखिए ।
- Step-B में $I = 1$ के स्थान पर $I = 3$ करने से output क्या होगा ? लिखिए ।
- Step-B में $I = 1$ के स्थान पर यदि $I = 6$ कर दें, तब output क्या होगा ? लिखिए ।
- दिए गए फ्लो चार्ट में Step A में $I = 0$ को बदलकर $I = 1$ लिखने से क्या output होगा ? लिखिए ।

VTP-H

(9)

VTP-H

Marks

3. (a) नेटवर्क सुरक्षा से सम्बन्धित 'असंरचित' खतरे तथा 'संरचित' खतरे क्या हैं ? 4
उल्लेख कीजिए ।
- (b) निम्नांकित में से किस नेटवर्क में केन्द्रीय इकाई (Central unit) से जुड़ाव का विचार 1+3
किया जाता है ? =4
- (i) मेश नेटवर्क
- (ii) रिंग नेटवर्क
- (iii) स्टार नेटवर्क
- ऐसे नेटवर्क के किन्हीं तीन लाभों को लिखिए ।
4. (a) एक्सेस कन्ट्रोल स्थापित करने की दो प्रमुख विधाओं का संक्षेप में उल्लेख कीजिए । 4
- (b) विभिन्न सूचना तंत्र संसाधनों एवं उनसे संबंधित उत्पादों को सूचीबद्ध कीजिए । 4
5. (a) व्यावसायिक प्रक्रिया स्वचालन अपनाने से क्या लाभ प्राप्य हैं ? किन्हीं आठ लाभों 4
को सूचीबद्ध कीजिए ।
- (b) प्रक्रियागत डाटा से संबन्धित डाटा की पूर्णता और शुद्धता सुनिश्चित करने के लिए 4
क्या पर्याप्त नियंत्रण लागू करने चाहिए जो फ्रन्ट-एण्ड एप्लीकेशन सिस्टम द्वारा
संभावित हों ? किन्हीं चार का उल्लेख कीजिए ।
6. (a) मोबाइल कम्प्यूटिंग की संकल्पना से क्या अभिप्राय है ? स्पष्ट कीजिए । इसमें 1+3
शामिल विभिन्न कम्पोनेन्ट्स (Components) का भी वर्णन कीजिए । =4
- (b) किसी DBMS के किन्हीं 6 प्रमुख लाभों तथा किन्हीं 2 प्रमुख कमजोरियों (हानियों) 3+1
का वर्णन कीजिए । =4
7. किन्हीं चार पर संक्षिप्त टिप्पणी लिखिए : 4×2
=8
- (a) BPM के अन्तर्गत "टाप-डाउन कमिटमेन्ट, बॉटम-अप क्रियान्वयन" ।
- (b) ऑपरेटिंग सिस्टम द्वारा मेमोरी प्रबन्धन ।
- (c) ई-कॉमर्स में निहित कोई चार जोखिमों ।
- (d) क्या 'इलेक्ट्रॉनिक चेक' किसी 'पेपर चेक' से विशेष (Superior) है ?
- (e) रिसोर्स बैलेन्सिंग-ग्रिड कम्प्यूटिंग का एक लाभ ।

VTP-H

P.T.O.

(10)

VTP-H

Marks

भाग-ब

(Marks : 50)

प्रश्न संख्या 8 अनिवार्य है।

शेष में से किन्हीं पाँच प्रश्नों के उत्तर दीजिए।

8. (a) एक वैश्विक कम्पनी की कौन सी मुख्य विशेषताएँ हैं ? स्पष्ट कीजिए। 3
- (b) एक कार्यात्मक प्रबन्धक के उत्तरदायित्वों की व्याख्या कीजिए। 3
- (c) "रणनीति आंशिक रूप से पूर्वक्रियात्मक और आंशिक रूप से प्रतिक्रियात्मक होती है।" क्या आप इस कथन से सहमत हैं ? अपने उत्तर की पुष्टि में तर्क दीजिए। 3
- (d) "एक नेटवर्क संरचना अस्थिर वातावरण के लिए उपयुक्त है।" विवेचना कीजिए। 3
- (e) सार्वजनिक क्षेत्र की इकाइयों के द्वारा अपने संगठनों की रचना करते समय उपस्थित चुनौतियों की व्याख्या कीजिए। 3
9. (a) कारण सहित बताइए कि निम्नलिखित में से कौन सा कथन सत्य है अथवा असत्य है : $2 \times 2 = 4$
- (i) निष्पादन मूल्यांकन कार्मिकों की कमजोरियों का पता लगाने का एक उपकरण है।
- (ii) उपयुक्त रणनीति निर्माण सफल रणनीतिक क्रियान्वयन की गारण्टी है।
- (b) उन विभिन्न वर्गों को स्पष्ट कीजिए जिसमें एक उद्यम की सामान्य व्यावसायिक प्रक्रिया के पुनर्रचना की आवश्यकता होती है। 3

VTP-H

(11)

VTP-H

Marks

10. उत्पाद जीवन चक्र (PLC) की विभिन्न अवस्थाओं को स्पष्ट कीजिए एवम् पोर्टफोलियो डाइग्नोसिस में इसके महत्त्व को स्पष्ट कीजिए । 7
11. (a) एक प्रबन्धक के रूप में परिवेशजन्य परीक्षण हेतु आप किन तत्वों पर विचार करेंगे ? 4
- (b) एक व्यावसायिक संगठन में परिवेशजन्य विश्लेषण की आवश्यकता क्यों होती है ? 3
12. (a) आप एक उद्यम के प्रबन्धक हैं और आपको एक व्यावसायिक परियोजना के लिए वित्त जुटाना है । आप किन स्रोतों से वित्त जुटाएँगे ? 4
- (b) कुल गुणवत्ता प्रबन्ध (TQM) एक संगठन में मूल्य संवर्धन को किस प्रकार सुगम बनाता है ? 3
13. निम्नलिखित में अन्तर कीजिए :
- (a) अनसौफ के उत्पाद बाजार विकास मैट्रिक्स के अन्तर्गत बाजार विकास व उत्पाद विकास 4
- (b) संकेन्द्रित विविधीकरण एवम् सम्पीडन विविधीकरण 3

VTP-H

P.T.O.

(12)

VTP-H

Marks

14. निम्नलिखित पर संक्षिप्त टिप्पणी लिखिए :

(a) एक वृहत रणनीति के मूलभूत लक्षण

4

(b) विलयन एवम् अधिग्रहण रणनीति

3

अथवा

रणनीति नेता के उत्तरदायित्व

3

VTP-H